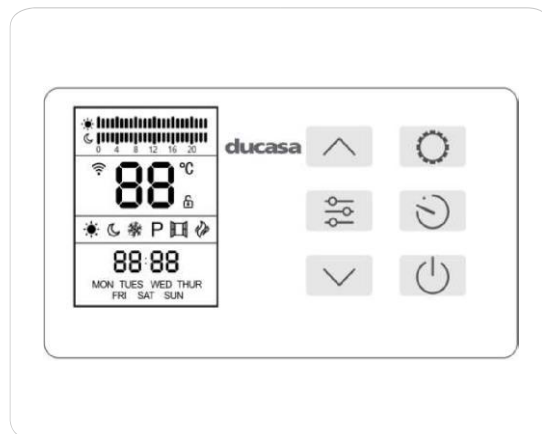
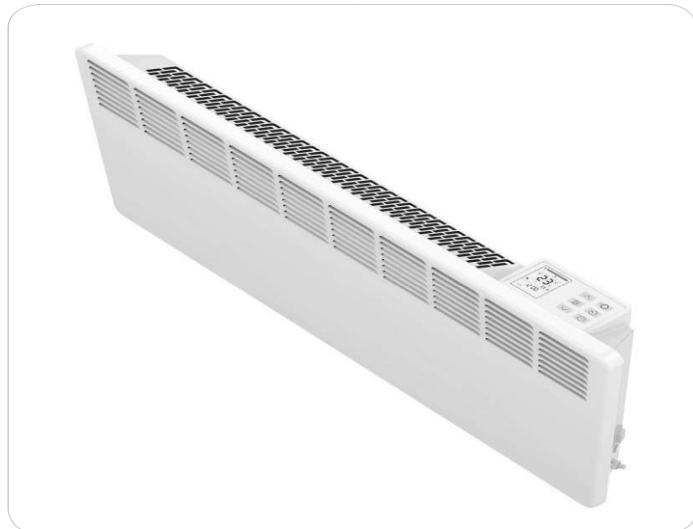


CATEGORÍA

CALEFACCIÓN · CONVECTORES MURALES

TIPO / MODELO

Serie EL - LC



Información General

- Interruptor posterior ON/OFF.
- Rango de ajuste de 12 a 45°.
- Regulación de alta precisión + - 0.1°C.
- Sensor de temperatura NTC.
- Icono indicador de funcionamiento.
- Programación 7 días / 24 horas.
- Sensor de ventana abierta.
- Baja temperatura superficial.
- Distribución regular del calor.
- Protección contra sobrecalentamiento.
- Índice de protección: IP21.
- Clase de protección: Clase I.
- Bloqueo de teclado.



Componentes constructivos

- Envolvente con rejilla frontal de color blanco.
- Termostato electrónico.
- Termostato limitador de temperatura.
- Interruptor lateral de desconexión.
- Controles en la parte superior.
- Pantalla LCD upper control.
- Sujeción a pared mediante soporte en H.
- Manguera de alimentación.
- Patas y ruedas incluidas.
- Placa electrónica de potencia y control.

MODELOS	POTENCIA (W)	DIMENSIONES* (mm)	CÓDIGO	PESO(KG)
EL 500 LC	500	440 x 510 x 80 (260)*	0211150	3,8
EL 1000 LC	1000	520 x 510 x 80 (260)*	0211152	4,3
EL 1500 LC	1500	680 x 510 x 80 (260)*	0211154	5,4
EL 2000 LC	2000	840 x 510 x 80 (260)*	0211156	6,4

*Dimensiones con patas o ruedas montadas.